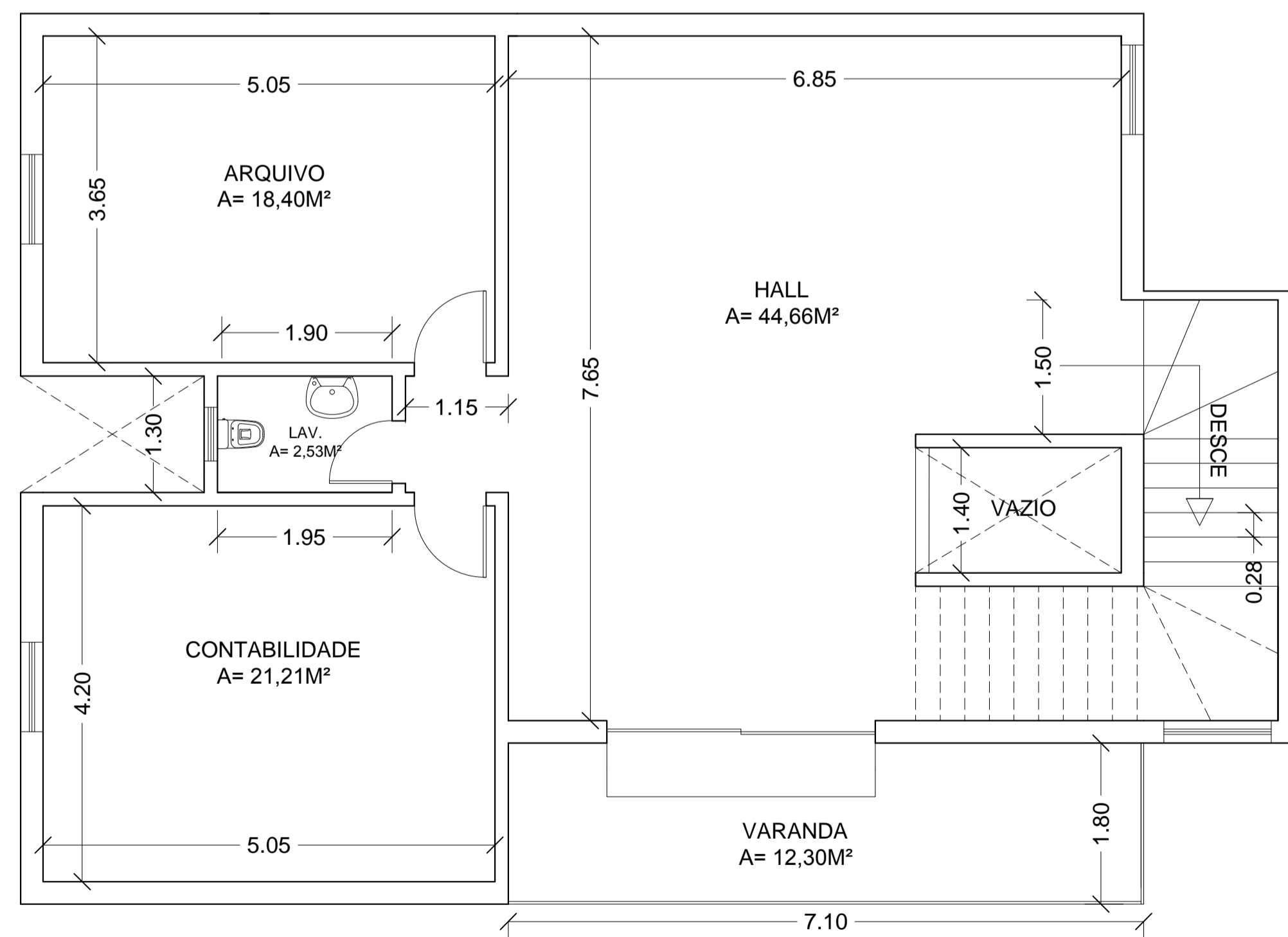
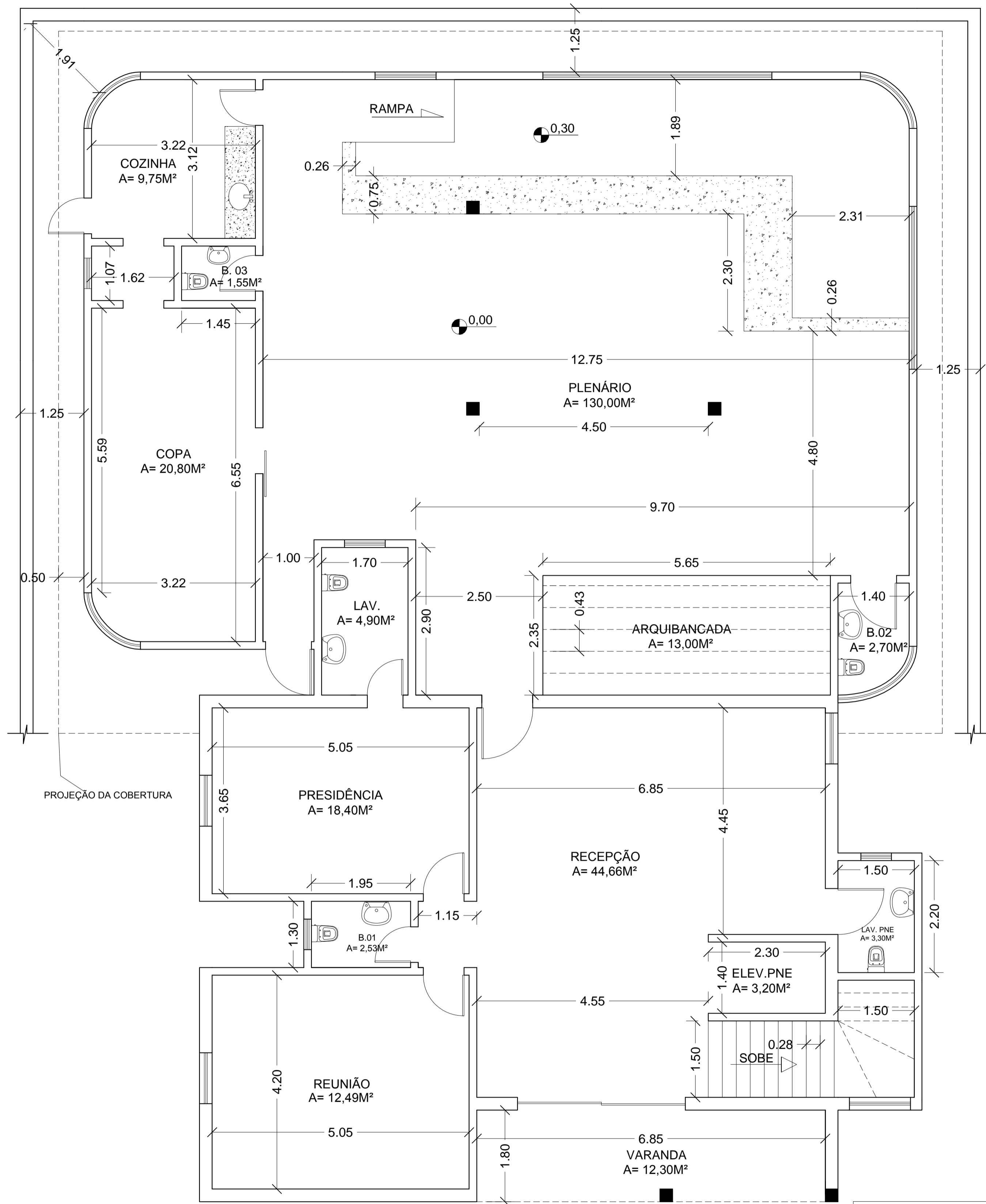


DETALHE EM CORTE DA ARQUIBANCADA DO PLENÁRIO À DEMOLIR  
ESCALA - 1:50



PLANTA BAIXA - SUPERIOR  
ÁREA TOTAL = 130,46M<sup>2</sup>  
ESCALA - 1:50



PLANTA BAIXA - TÉRREO  
ÁREA TOTAL = 328,05M<sup>2</sup>  
ESCALA - 1:50

TÍTULO:  
LEVANTAMENTO ARQUITETÔNICO - PLANTA BAIXA

ENDEREÇO:  
RUA ANTONIETA GODOY, Nº 59 - CENTRO - IPANEMA - MINAS GERAIS.

PROPRIETÁRIO:  
CÂMARA MUNICIPAL DE IPANEMA-MG      ÁREA TOTAL DA CONSTRUÇÃO: 458,51 M<sup>2</sup>

RESPONSÁVEL TÉCNICO:  
ENGENHEIRO CIVIL MATEUS EMERICK ROCHA LACERDA  
CREA-MG: 186997/LP